

PLUS

Francesco Rota | 2017



PLUS

Francesco Rota | 2017

Pourquoi choisir un seul siège quand on peut avoir un système modulaire complet, qui évolue avec les besoins ? Qu'il s'agisse d'un canapé au style plus classique pour la maison ou de plusieurs îlots pour les espaces lounge, la collection PLUS, se distinguant par des formes douces et une modularité maximale, est une proposition sous le signe du confort et de l'élégance sobre. De plus, elle peut être enrichie avec des panneaux de séparation SCREEN, qui peuvent servir de véritable dossier et avec des coussins OORT.



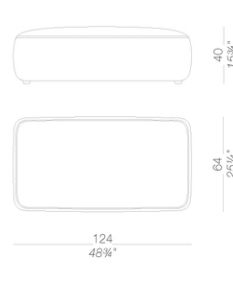
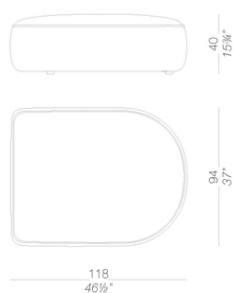
Side table



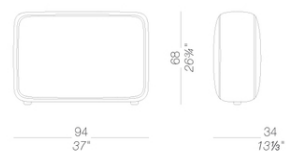
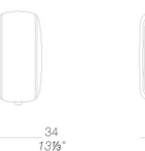
Armrest



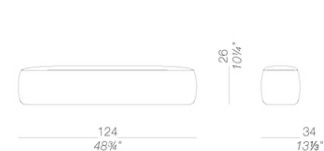
Lounge seats



Lounge backrests



Movable backrest



PLUS

Francesco Rota | 2017

Système d'assises modulaires composé de plusieurs éléments avec structure en multiplis de bois en polyuréthane ignifugé. Système d' assises, dossiers, accoudoirs, aussi avec top en hpl ou bois, peuvent être unis par des platines en métal. Les modules sont déhoussables. PLUS peut être intégré avec les cloisons SCREEN et les coussins OORT.

TEST EN 1728:2012 AC:2013 6.17 - EN 16139:2013 - L2 extreme

PLUS

Francesco Rota | 2017

revêtement



tissu
Hallingdal 65
47 Couleurs



tissu
Canvas 2
40 Couleurs



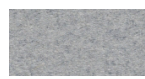
tissu
Steelcut Trio 3
48 Couleurs



tissu
Remix 2
24 Couleurs



tissu
Clara 2
24 Couleurs



tissu
Divina MD
24 Couleurs



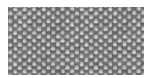
tissu
Divina Melange 2
24 Couleurs



tissu
Medley
37 Couleurs



tissu
Swing
24 Couleurs



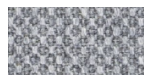
tissu
Maya
1 Couleurs



tissu
Jet
1 Couleurs



tissu
Laser J Flash
1 Couleurs



tissu
Fiord
24 Couleurs



tissu
Tonica 2
39 Couleurs



peau
soft-leather
7 Couleurs



simil cuir
GRIMM FR
24 Couleurs

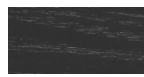
plateau



HPL 10 mm
HPL fenix
2 Couleurs



bois
chène blanchi
1 Couleurs



bois
noir pore ouvert
1 Couleurs

barre union



laqué en poudre
noir
1 Couleurs

consulter les échantillons pour la gamme couleurs de tissu, ecopeau, peaux.

usage et entretien

Nettoyer toutes les parties en bois, cuir, tissu et métal avec un linge humide voire avec un détergent liquide dilué qui soit neutre. Ne pas utiliser de produits à base d'alcool, eau de javel, solvant ou produits abrasifs. Pour soulever et déplacer le produit, ne pas saisir seulement l'assise, mais toute la structure. Le produit ne doit pas être chargé d'un poids placé sur le bord de l'assise car il a été conçu pour un usage en conditions normales d'appui (sur 4 pieds ou bases centrale). L'usine n'est pas responsable des dommages qui pourraient être causés à des sols délicats. Eviter l'usage incorrect du produit : ne pas monter sur le produit, ni sur les repose-pieds ou sur les accoudoirs. Eviter les oscillations qui peuvent compromettre le fonctionnement du produit et la sécurité de l'utilisateur final. Le bois et le cuir sont des matériaux délicats qui peuvent être facilement endommagés. Leurs petites imperfections sont des caractéristiques des matériaux naturels et doivent être acceptées. Ne pas exposer aux intempéries ni à des sources de chaleur supérieure à 40°C. Les produits pour l'extérieur subissent l'action des intempéries. D'éventuelles altérations superficielles peuvent se constater suite à l'exposition à des températures élevées, à l'humidité ou à la proximité de la mer. Un entretien correct et régulier des produits peuvent augmenter leur durée de vie. Le produit exposé à la lumière peut changer de couleur. Les interventions sur les produits doivent être faites par des ouvriers experts. Eliminer le carton après le déballage complet du produit pour éviter de perdre la quincaillerie ou des composants. En fin de vie du produit, il faut l'éliminer lui et ses composants selon les normes environnementales en vigueur.