

# ADD SOFT

Francesco Rota | 2018



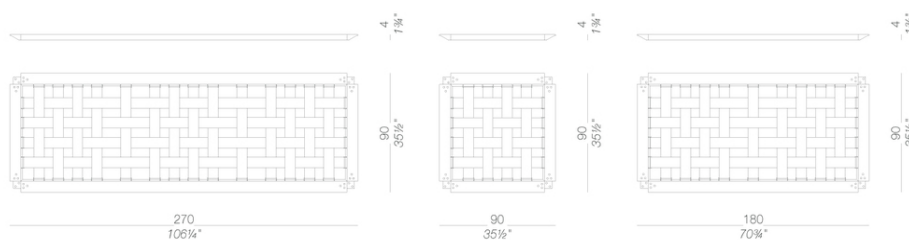
# ADD SOFT

Francesco Rota | 2018

L'assise modulaire ADD SOFT devient plus moelleuse et généreuse. Le pied devient plus court et permet au cadre de supporter des coussins hauts et confortables qui améliorent la fonctionnalité du design. C'est ainsi qu'un canapé important est créé, en mesure d'être protagoniste dans des environnements à forte personnalité. Sans trahir l'idée originale : un système modulaire hautement polyvalent, qui permet des possibilités infinies de configuration.



Lounge seat frames



Lounge seats

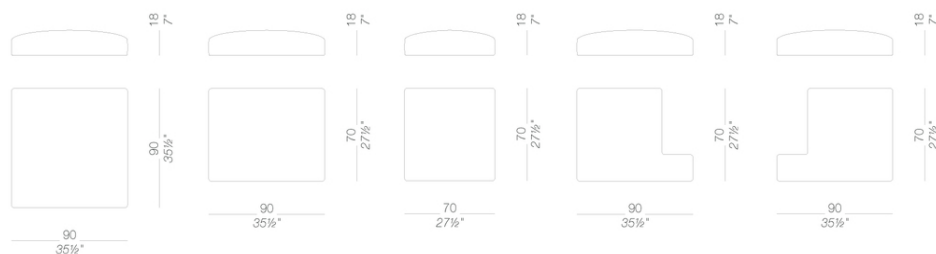
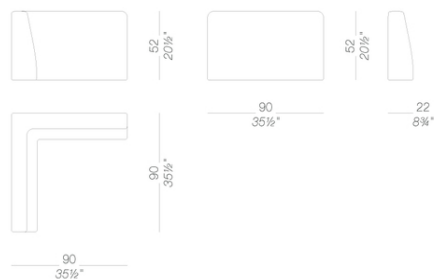


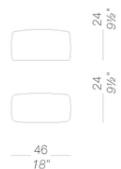
Table Top



Lounge backs



Armrest



Legs



# ADD SOFT

**Francesco Rota** | 2018

Système polyvalent d'assises et dossiers modulaires, avec structure en aluminium laqué et sangles élastiques. Grâce aux percements périmétraux, les dossiers et les accoudoirs peuvent être fixés en différentes positions. Pieds en fusion d'aluminium. Coussins et dossiers en mousse ignifugée en polyuréthane de différentes densités revêtus de tissu. Plateaux disponibles en plusieurs finitions avec aussi prise électriques. Parties en métal laquées en poudres.

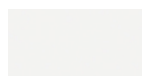
# ADD SOFT

Francesco Rota | 2018

## structure



laqué en poudre  
noir  
1 Couleurs



laqué en poudre  
blanc  
1 Couleurs

## revêtement



tissu  
Hallingsdal 65  
47 Couleurs



tissu  
Canvas 2  
40 Couleurs



tissu  
Steelcut Trio 3  
48 Couleurs



tissu  
Remix 2  
24 Couleurs



tissu  
Clara 2  
24 Couleurs



tissu  
Divina MD  
24 Couleurs



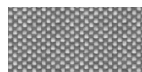
tissu  
Divina Melange 2  
24 Couleurs



tissu  
Medley  
37 Couleurs



tissu  
Swing  
24 Couleurs



tissu  
Maya  
1 Couleurs



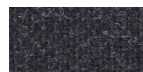
tissu  
Jet  
1 Couleurs



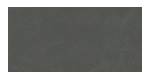
tissu  
Laser J Flash  
1 Couleurs



tissu  
Fiord  
24 Couleurs



tissu  
Tonica 2  
39 Couleurs



peau  
soft-leather  
7 Couleurs



simil cuir  
GRIMM FR  
24 Couleurs

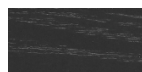
## plateau



lamifié  
fenix 9/10  
2 Couleurs



bois  
chêne blanchi  
1 Couleurs



bois  
noir pore ouvert  
1 Couleurs

**consulter les échantillons pour la gamme couleurs de tissu, ecopeau, peaux.**

## usage et entretien

Nettoyer toutes les parties en bois, cuir, tissu et métal avec un linge humide voire avec un détergent liquide dilué qui soit neutre. Ne pas utiliser de produits à base d'alcool, eau de javel, solvant ou produits abrasifs. Pour soulever et déplacer le produit, ne pas saisir seulement l'assise, mais toute la structure. Le produit ne doit pas être chargé d'un poids placé sur le bord de l'assise car il a été conçu pour un usage en conditions normales d'appui (sur 4 pieds ou bases centrale). L'usine n'est pas responsable des dommages qui pourraient être causés à des sols délicats. Eviter l'usage incorrect du produit : ne pas monter sur le produit, ni sur les repose-pieds ou sur les accoudoirs. Eviter les oscillations qui peuvent compromettre le fonctionnement du produit et la sécurité de l'utilisateur final. Le bois et le cuir sont des matériaux délicats qui peuvent être facilement endommagés. Leurs petites imperfections sont des caractéristiques des matériaux naturels et doivent être acceptées. Ne pas exposer aux intempéries ni à des sources de chaleur supérieure à 40°C. Les produits pour l'extérieur subissent l'action des intempéries. D'éventuelles altérations superficielles peuvent se constater suite à l'exposition à des températures élevées, à l'humidité ou à la proximité de la mer. Un entretien correct et régulier des produits peuvent augmenter leur durée de vie. Le produit exposé à la lumière peut changer de couleur. Les interventions sur les produits doivent être faites par des ouvriers experts. Eliminer le carton après le déballage complet du produit pour éviter de perdre la quincaillerie ou des composants. En fin de vie du produit, il faut l'éliminer lui et ses composants selon les normes environnementales en vigueur.