

CG_1
Cory Grosser, USA



coalesse®

Hybride.

CG_1 offre une palette de couleurs quasi-illimitée. Grâce à un large choix de matériaux, ses formes simples peuvent s'exprimer d'une multitude de façon. Faites le choix de la sophistication avec une sélection de finitions contrastées, ou de la sobriété avec un effet uniforme épuré.



————— TII est rare qu'une table soit si expressive. Quel que soit votre application, CG_1 offre le choix d'une multitude de matériaux : stratifié, ébénisterie, verre, aluminium peint, bois ou résine ultra.

————— CG_1 peut être personnalisée à souhait. Peu de tables au design si simple offrent de telles possibilités d'interprétation.

————— Le raffinement c'est souvent le résultat d'une maîtrise parfaite de la simplicité. Polyvalente et aux proportions parfaitement équilibrées, CG_1 s'invite partout. Ambiance maison ou travail. Salle de réunion improvisée. Hall d'entrée ou salon.

« J'aime beaucoup cette idée de dire que chaque objet raconte sa propre histoire : plus qu'un objet, on crée un univers ».

— Cory Grosser

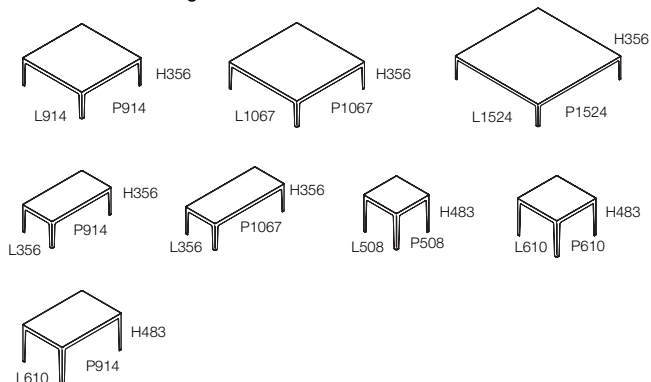




Caractéristiques du produit

Deux hauteurs : H356 or H483.
Deux formes : Rectangulaire ou carrée.
Cadre et piètement en aluminium peint disponibles en 6 couleurs mates.
Plan en stratifié, ébénisterie ou verre.
Inserts piètement disponible en résine Ultra (4 coloris) ou en bois (11 teintés).

Présentation de la gamme



Caractéristiques du produit



INSERT PIÈTEMENT
PEINT



CADRE ET PLAN
DÉTAIL



CADRE EN ALUMINIUM
FRAME

Finitions

Stratifié (plan)



WA/HPL Blanc Pur



WY/Blanc-Gris



ET/160/
Erable Naturel



AT/Acacia



MM/180
Hêtre



W5/Noyer



DW/Poirier Foncé

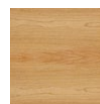
Ébénisterie/Bois (plan/insert piètement)



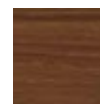
EM/Erable Européen



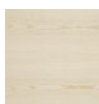
OB/Chêne Clair



BC/Merisier
d'Amérique



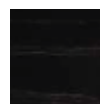
NN/Noyer Naturel



AN/Frêne Clair



OW/Chêne Blanc



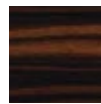
AB/Frêne Noir



OG/Chêne Gris



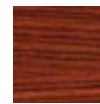
OP/Palissandre
des Indes



MA/Ebène de
Macassar*



OS/Chêne Fumé



PA/Padouk

*La finition ebène de massacar n'est pas disponible sur l'insert piètement. En cas de demande, nous recommandons de spécifier à la place une finition en résine ultra de couleur noire.

Verre (plan)



VB / Laqué Blanc



VN / Laqué Noir

Aluminium peint (cadre)



Blanc Mat /
Blanc Brillant
4242/4145



Platinum Mat
4141



Noir Mat /
Noir Brillant
4710/4144



Graphite Mat /
Graphite Brillant
4180/4138



Marron Nuit Mat /
Marron Nuit Brillant
4193/4148

Résine Ultra (insert piètement)



Blanc Glacé
2801



Marron Nuit
2011



Noir
2010



Rouge
2013

