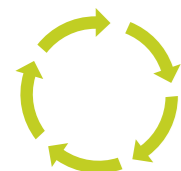


L'ECO-CONCEPTION NECESSITE DES IDÉES ET DES SOLUTIONS INNOVANTES.



**ANALYSE DU CYCLE DE VIE**

Pendant le développement de nos produits, nous avons étudié chaque étape de leur cycle de vie : depuis l'extraction des matériaux, la production, le transport, l'utilisation et la réutilisation, jusqu'à la fin de vie.

La méthodologie de l'Analyse du Cycle de Vie (ACV) nous a permis de quantifier les impacts environnementaux de Westside afin d'initier de nouvelles améliorations.

Basée sur les ISO 14040 et 14044 et sélectionnée par l'Union Européenne pour l'évaluation des performances environnementales, cette méthodologie permet de quantifier les impacts environnementaux d'un produit tout au long de son cycle de vie.

**MATERIAUX**

14 % de matières recyclées, au poids.

Emballage contenant 100 % de carton recyclé et 25 % de film PEbd recyclé.

**PRODUCTION**

Assemblé par Steelcase à Sarrebourg (France).

Peinture poudre exempte de composés organiques volatils et de métaux lourds.

**TRANSPORT**

Fabriqué en Europe, près de nos clients.

Emballage optimisé pour optimiser les volumes et améliorer les taux de remplissage.

**UTILISATION**

Conçu pour une longue durée de vie, avec des pièces remplaçables.

Les matériaux respectent des critères exigeants concernant la santé et la qualité de l'air intérieur.

Informations sur la maintenance disponibles sur demande.

**FIN DE VIE**

Produit 97 % théoriquement recyclable.

Emballage (carton et film PEbd) théoriquement recyclable à 100 %.

Démontage simple et rapide à l'aide de simples outils manuels.

Les éléments en plastique sont clairement identifiés pour simplifier le tri et le recyclage.

Conçu pour permettre des stratégies de fin de vie responsables : remise en état, don ou recyclage.

**CERTIFICATIONS**

Comme preuve de l'amélioration continue de nos pratiques, nous communiquons les performances environnementales de Westside par le biais d'écolabels et de déclarations environnementales volontaires. Nos actions et résultats liés au développement durable sont publiés dans notre Rapport annuel de responsabilité sociétale.

**PRODUCT**


 EPD - Déclaration Environnementale Produit

 NF Environnement

 Indoor Advantage Gold

**PLANTS**

 ISO 14001 - Système de Management Environnemental

 OHSAS 18001 - Système de Management de la santé et de la sécurité au travail

**EN SAVOIR PLUS**

Les mesures prises en matière de développement durable, ainsi que leurs résultats, sont présentés chaque année par Steelcase dans son Rapport de responsabilité sociétale. Données environnementales supplémentaires disponibles sur demande.

Steelcase®



D1287

**Westside**  
Sièges de collaboration

Visitez notre site [steelcase.fr](http://steelcase.fr)

 [facebook.com/Steelcase.France](https://facebook.com/Steelcase.France)

 [twitter.com/Steelcase](https://twitter.com/Steelcase)

 [youtube.com/steelcaseTV](https://youtube.com/steelcaseTV)

Concept et Design / Steelcase  
DS142FR 04/15 © 2015 Steelcase Inc. Tous droits réservés. Spécifications susceptibles de modification sans préavis.  
Imprimé sur papier recyclé à 60 % minimum. Cert no. BV-COC-858659. Imprimé en France par OTT Imprimeurs - Wasselonne.



Steelcase



## Les espaces de travail

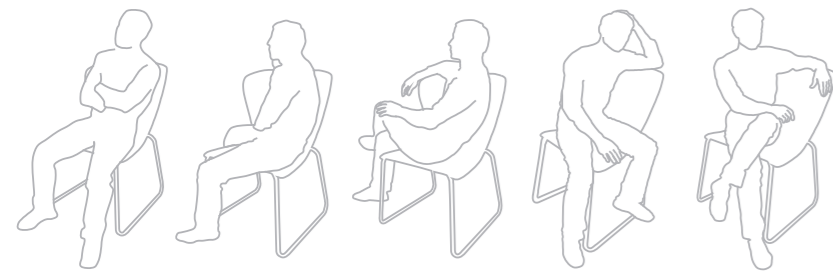
La forme ergonomique de Westside et la qualité de ses finitions sont idéales pour les réunions, les formations et le travail en équipe.



B8523

### DES LIGNES ÉPURÉES QUI ÉPOUSENT VOTRE ASSISE

Les formes douces et épurées de Westside offrent une véritable liberté de mouvement une fois assis. En plus, avec ces 4,8 kg, il est assez léger pour être déplacé facilement.



## Les espaces d'accueil et de détente

Facile à nettoyer, à déplacer et à stocker, Westside est également conçu pour équiper les cafétérias, les accueils, les universités et les établissements médicaux.



D1286

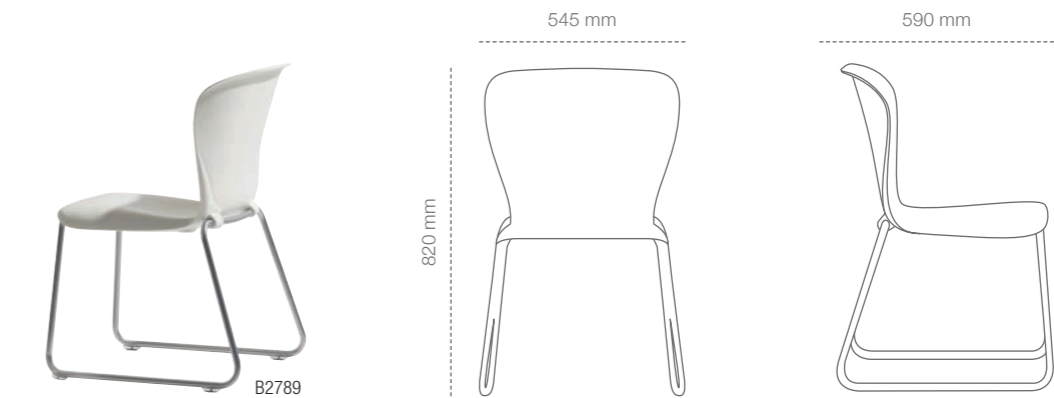
### VOUS POUVEZ EMPILER JUSQU'À 8 WESTSIDE

si vous utilisez un diable et jusqu'à 15 si vous utilisez un chariot.

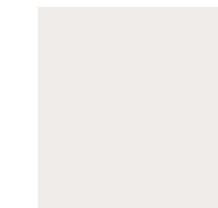


B2816

## Détails produit



### COULEURS



Blanc



Orange



Vert



Café

### STRUCTURE



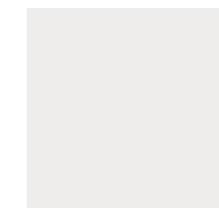
05 Noir givré



CR Chrome



SL Platinium Métallisé

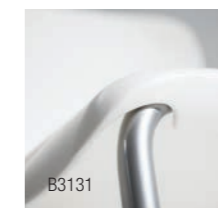


WM Blanc polaire mat

### OPTIONS



Un élément d'accrochage vous permet de configurer Westside en rangée.



Coque ignifugée.



Westside est aussi disponible avec un placet tissu.